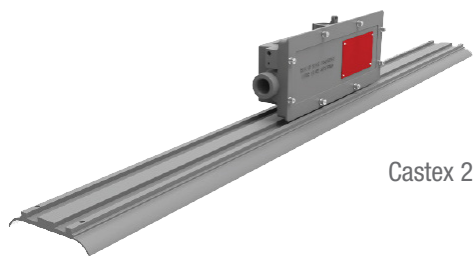


Castex 1

■ ■ ■ caractéristiques + avantages

EMPLACEMENT DANGEREUX	<ul style="list-style-type: none"> • Classe I, Division 1, Groupes C, D - T6 • Classe I, Division 2, Groupes A, B, C, D - T3C
BOÎTIER EN ALUMINIUM MOULÉ	<ul style="list-style-type: none"> • Boîtier en aluminium moulé sans cuivre résistant à la corrosion
ENTILLE EN VERRE DE QUALITÉ MARINE	<ul style="list-style-type: none"> • UL 1598A Marine (eau salée) • Protégé contre l'humidité, la saleté, la poussière, la corrosion et la vibration
HAUTE PERFORMANCE	<ul style="list-style-type: none"> • 4 400 lm - 10 400 lm • Jusqu'à 133 lm/W • 40 W et 80 W • Coté >43 000 (h) à L90
IP66	<ul style="list-style-type: none"> • Étanche à la poussière et protégé contre les jets d'eau puissants • Les boîtiers procurent une protection contre la poussière, l'infiltration d'eau, la corrosion et la glace • Idéal pour les mines, les usines de traitement d'eau, les plateformes marines, les installations de traitement de produits chimiques et pétrochimiques
LENTILLE EN VERRE RÉSISTANT AUX CHOCS	<ul style="list-style-type: none"> • Une lentille externe en verre transparent résistant aux chocs et une lentille PMMA interne à angle de faisceau de 110° sont standard, un fini diffus est offert en option. • Des angles de faisceau à 60° et type II sont aussi offerts. • Résistant aux chocs, classé IK07
TEMPÉRATURE DE FONCTIONNEMENT DE -40° C À 60° C	<ul style="list-style-type: none"> • Convient aux applications soumises à des températures variées
FONCTIONNEMENT DE SECOURS	<ul style="list-style-type: none"> • Le mode de secours avec batteries Ni-Cd procure 812 lumens et une autonomie de 90 minutes.



Castex 2

■ ■ ■ caractéristiques + avantages

EMPLACEMENT DANGEREUX	<ul style="list-style-type: none"> • Classe I, Division 2, Groupes A, B, C, D - T3C • Classe II, Division 1, Groupes E, F, G - T4A • Classe III - T4A
BOÎTIER EN ALUMINIUM MOULÉ	<ul style="list-style-type: none"> • Boîtier en aluminium moulé sans cuivre résistant à la corrosion
ENTILLE EN VERRE DE QUALITÉ MARINE	<ul style="list-style-type: none"> • UL 1598A Marine (eau salée) • Protégé contre l'humidité, la saleté, la poussière, la corrosion et la vibration
HAUTE PERFORMANCE	<ul style="list-style-type: none"> • 4 850 lm - 11 500 lm • Jusqu'à 152 lm/w • 40 W et 80 W • Côté >54 000 (h) à L70
IP66	<ul style="list-style-type: none"> • Étanche à la poussière et protégé contre les jets d'eau puissants • Les boîtiers procurent une protection contre la poussière, l'infiltration d'eau, la corrosion et la glace • Idéal pour les mines, les usines de traitement d'eau, les plateformes marines, les installations de traitement de produits chimiques et pétrochimiques
LENTILLE EN VERRE RÉSISTANT AUX CHOCS	<ul style="list-style-type: none"> • Une lentille à angle de faisceau de 110° sont standard, un fini diffus est offert en option. • Résistant aux chocs, classé IK08
TEMPÉRATURE DE FONCTIONNEMENT DE -40° C À 50° C	<ul style="list-style-type: none"> • Convient aux applications soumises à des températures variées



Castex 3

■ ■ ■ caractéristiques + avantages

EMPLACEMENT DANGEREUX	<ul style="list-style-type: none"> • Classe I, Division 2, Groupes A, B, C, D - T4A • Classe II, Division 1, Groupes E, F, G - T5 • Classe II, Division 2, Groupes F, G - T5 • Classe III - T5
BOÎTIER EN ALUMINIUM MOULÉ	<ul style="list-style-type: none"> • Boîtier en aluminium moulé sans cuivre résistant à la corrosion
ENTILLE EN VERRE DE QUALITÉ MARINE	<ul style="list-style-type: none"> • UL 1598A Marine (eau salée) • Protégé contre l'humidité, la saleté, la poussière, la corrosion et la vibration
HAUTE PERFORMANCE	<ul style="list-style-type: none"> • 6 750 lm - 9 750 lm • Jusqu'à 150 lm/w • 45 W et 65 W • Coté >54 000 (h) à L70
IP66	<ul style="list-style-type: none"> • Étanche à la poussière et protégé contre les jets d'eau puissants • Les boîtiers procurent une protection contre la poussière, l'infiltration d'eau, la corrosion et la glace • Idéal pour les mines, les usines de traitement d'eau, les plateformes marines, les installations de traitement de produits chimiques et pétrochimiques
LENTILLE EN VERRE RÉSISTANT AUX CHOCS	<ul style="list-style-type: none"> • Une lentille à angle de faisceau de 110° sont standard, un fini diffus est offert en option. • Résistant aux chocs, classé IK08
TEMPÉRATURE DE FONCTIONNEMENT DE -40° C À 50° C	<ul style="list-style-type: none"> • Convient aux applications soumises à des températures variées



Castex 4

CASTEX-4

■ ■ ■ caractéristiques + avantages

<p>EMPLACEMENT DANGEREUX</p>	<ul style="list-style-type: none"> • Classe I, Division 1, Groupes C, D - T6 • Classe I, Division 2, Groupes A, B, C, D - T4A • Classe II, Division 2, Groupes F, G - T4A • Classe III - T4A
<p>BOÎTIER EN ALUMINIUM MOULÉ</p>	<ul style="list-style-type: none"> • Boîtier en aluminium moulé sans cuivre résistant à la corrosion
<p>ENTILLE EN VERRE DE QUALITÉ MARINE</p>	<ul style="list-style-type: none"> • UL 1598A Marine (eau salée) • Protégé contre l'humidité, la saleté, la poussière, la corrosion et la vibration
<p>HAUTE PERFORMANCE</p>	<ul style="list-style-type: none"> • 9 800 lm - 18 400 lm • Jusqu'à 130 lm/w • 80 W et 150 W • Coté >54 000 (h) à L70
<p>IP66</p>	<ul style="list-style-type: none"> • Étanche à la poussière et protégé contre les jets d'eau puissants • Les boîtiers procurent une protection contre la poussière, l'infiltration d'eau, la corrosion et la glace • Idéal pour les mines, les usines de traitement d'eau, les plateformes marines, les installations de traitement de produits chimiques et pétrochimiques
<p>LENTILLE EN VERRE RÉSISTANT AUX CHOCS</p>	<ul style="list-style-type: none"> • Une lentille à angle de faisceau de 120° sont standard, un fini diffus est offert en option. • Des angles de faisceau à 60° et 25° sont aussi offerts. • Résistant aux chocs, classé IK09
<p>TEMPÉRATURE DE FONCTIONNEMENT DE -40° C À 50° C</p>	<ul style="list-style-type: none"> • Convient aux applications soumises à des températures variées